

# MITARBEITERUNTERWEISUNG ONLINE



## MITARBEITERUNTERWEISUNG ONLINE

**Jeder Arbeitgeber ist nach dem Arbeitsschutzgesetz dazu verpflichtet, auf Unfall- und Gesundheitsgefahren am Arbeitsplatz hinzuweisen und entsprechende Maßnahmen zu organisieren.**

Grundsätzlich ist jedes Unternehmen verpflichtet, vor Arbeitsbeginn, bei Tätigkeitswechsel oder bei besonderen Gefahrenlagen, mindestens einmal pro Jahr seine Mitarbeiter nachweislich zu unterweisen.

Die Organisation und die Durchführung von Mitarbeiterunterweisungen binden in einem Unternehmen Kapazitäten, die an anderer Stelle gewinnbringender eingesetzt werden könnten.

Die Unterweisung kann auch per eLearning über ein Onlinetool erfolgen, wenn die Unterweisungsinhalte arbeitsplatzspezifisch aufbereitet und die Inhalte der Schulung durch Verständnisprüfung abgesichert sind. Ebenso muss die Möglichkeit für eventuelle Rückfragen eingerichtet sein.

Mit der Möglichkeit Ihre Mitarbeiter über unser Onlineportal – hse brömme academy - zu schulen, geben wir Ihnen eine moderne Alternative bei der Durchführung von Sicherheitsunterweisungen.

Regelmäßige Unterweisungen durch unsere individuell an die Bedürfnisse eines jeden Unternehmens angepasste eLearning-Module verringern immens Ihren Verwaltungsaufwand.

## **DIE ONLINE-UNTERWEISUNGSLÖSUNG FÜR FLEXIBLES LERNEN!**

**Die hse brömmе academy ist eine Online-Unterweisungsplattform für die Themen Arbeitssicherheit und Gesundheitsschutz.**

Die Nutzer können die Unterweisung zeitlich und örtlich flexibel absolvieren und bei Bedarf unterbrechen.

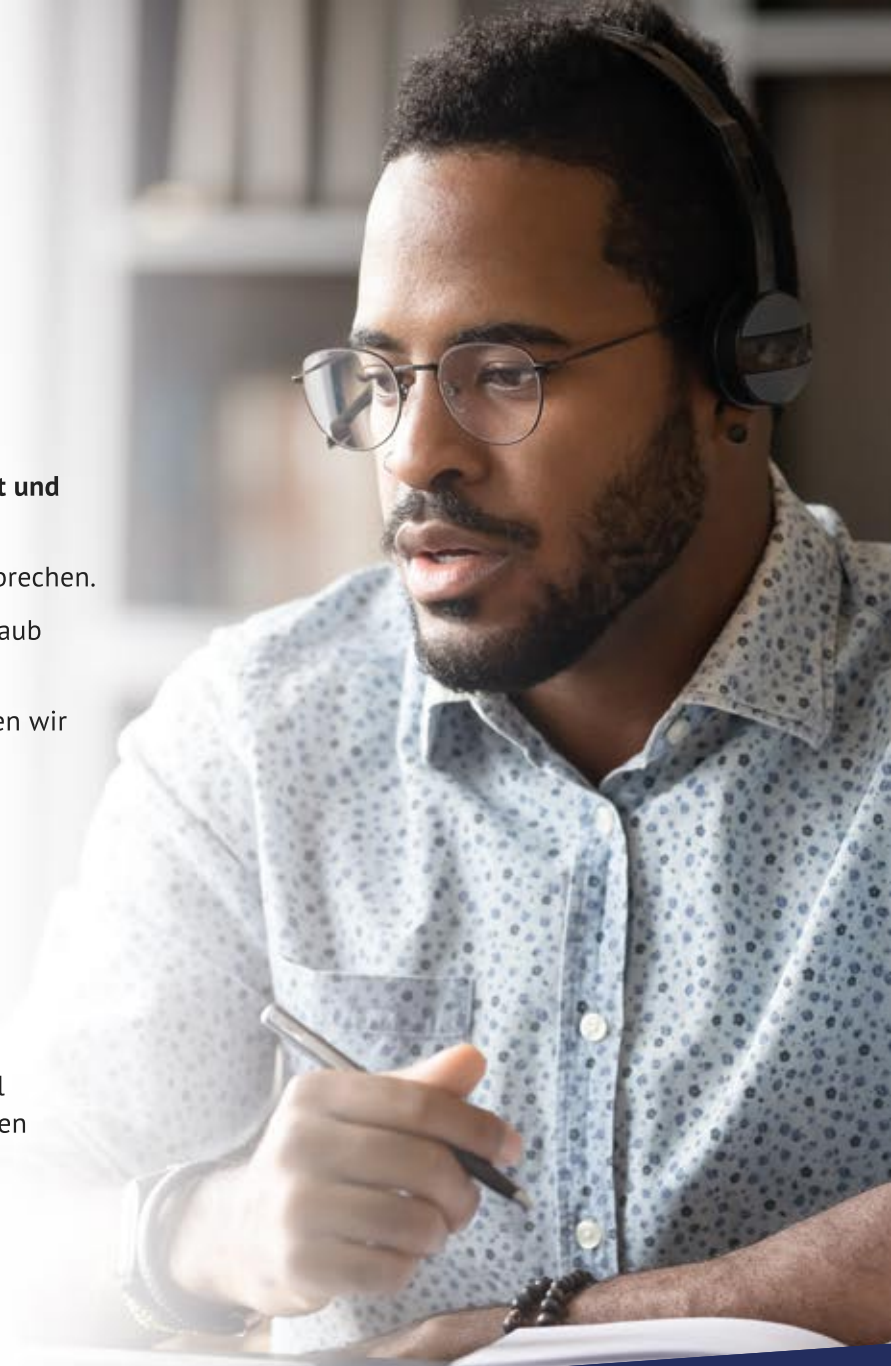
Somit erfüllen Sie ohne Zeitdruck ihre Unterweisungspflicht, denn weder Abwesenheiten durch Urlaub oder Krankheit führen dazu, dass Ihre Mitarbeitenden nicht unterwiesen wurden.

Wir passen die Inhalte individuell auf die Bedürfnisse Ihres Unternehmens an. Bei Bedarf übersetzen wir Ihnen die Unterweisungen auch in weitere Sprachen.

## **AKTUELL, RECHTSSICHER UND FACHLICH EINWANDFREI**

Jedes Unterweisungsmodul wird durch unsere erfahrenen und qualifizierten Fachkräfte für Arbeitssicherheit inhaltlich und rechtskonform durchdacht aufbereitet und freigegeben.

Einwandfreie fachliche Qualität und Aktualität sind für uns selbstverständlich – mindestens einmal jährlich aktualisieren wir die Inhalte und passen sie an die aktuelle Rechtslage, gemäß den Vorgaben aus den entsprechenden Rechtsgebieten, an.





## **UNTERWEISUNG DOKUMENTIERT**

Nach Durchführung der Unterweisung erfolgt immer eine Erfolgskontrolle durch Beantwortung von fachspezifischen Fragen. Die Teilnehmer erhalten nach der Beantwortung der Fragen im Anschluss ein Teilnahmezertifikat zum Ausdruck oder abspeichern.

Die Führungskräfte erhalten mit Hilfe des Dokumentations- und Reportingsystems einen lückenlosen Nachweis über den aktuellen Stand der absolvierten Unterweisungen. Zudem erinnert unser Berichtswesen regelmäßig die Teilnehmenden und die Führungskräfte an ausstehende Unterweisungen.

## **FLEXIBEL**

Unsere Online-Unterweisungen sind auf allen Endgeräten zu jeder Zeit und an jedem Ort über einen Webbrowser auf unserer Webseite – [www.hse-broemme.de](http://www.hse-broemme.de) - und mit den persönlichen Log-in Daten abspielbar.

## **DATENSCHUTZKONFORM UND INFORMATIONSSICHER**

Die Sicherheit Ihrer Daten hat für uns einen hohen Stellenwert! Wir haben unseren Browser und den Lizenzgeber der Schulungssoftware einer Datenschutzkontrolle unterzogen und garantiert Ihnen DSGVO-konformen Datenschutz.

## **VIELFÄLTIG UND INDIVIDUALISIERBAR**

Die hse brömmе academy bietet thematisch vielfältige Unterweisungen mit dem Schwerpunkt Arbeits- und Gesundheitsschutz. Die aktuell verfügbaren eLearn-Module entnehmen Sie unserem Produktkatalog. Auf Anfrage erstellen wir individuelle Unterweisungen auch in mehreren Sprachen.